

# ETS - ELEKTRA T CAR SET V3 KURULUMU KULLANIM KLAVUZU

## ELEKTRA T CAR SET V3 KURULUMU

### 01 / ELEKTRA T CAR SET V3 KURULUMU

Sisteminizde kurulu bir "Microsoft SQL Server" yok veya Yeni Bir "SQL2000 Desktop Engine" ile ve Örnek Ad (Varsayılan : Bilgisayaradi\TALYASQL) ile kurmak için:  
www.talyabilisim.net adresinden Dosya İndir Linkine tıklayınız.

Solda gelen programlardan Elektra Ticari Set v3 linkini tıklayınız.  
Elektra Ticari Set v3 SQL\_2000x32bit Setup dosyasını indiriniz.

İndirimi Oldu nunuz Dosyayı çalı tırınız.

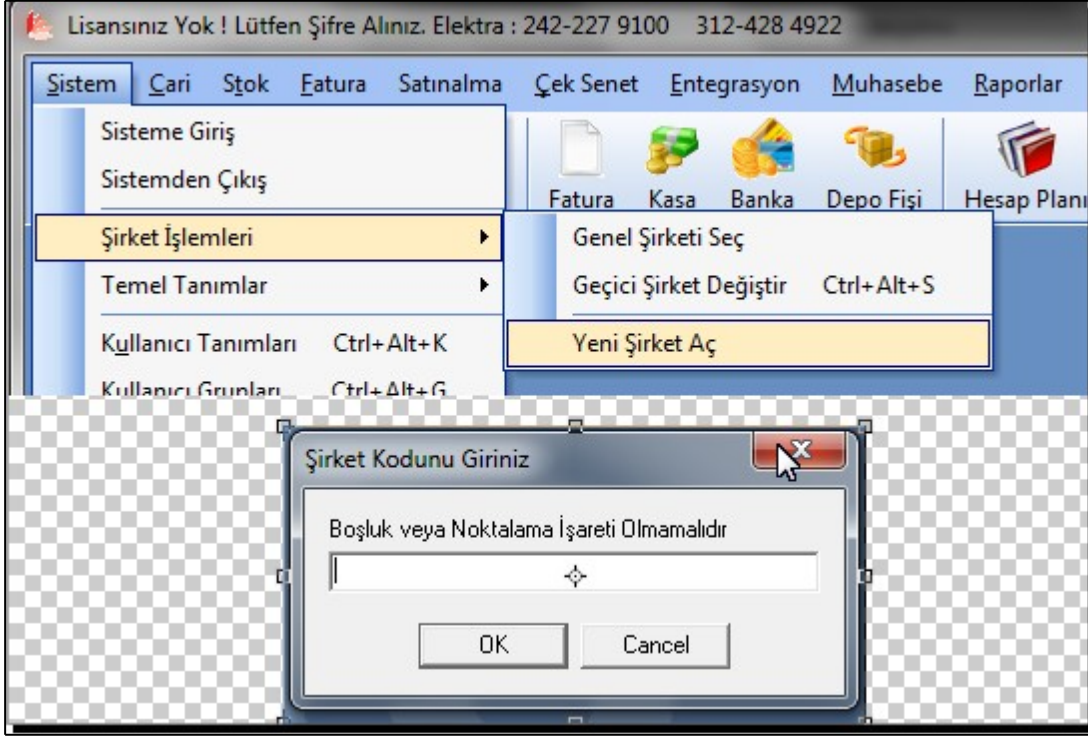
Böylece hem Elektra Ticari Set hem de "Microsoft SQL Server Desktop Engine" sisteminize yüklenmi olacaktır.



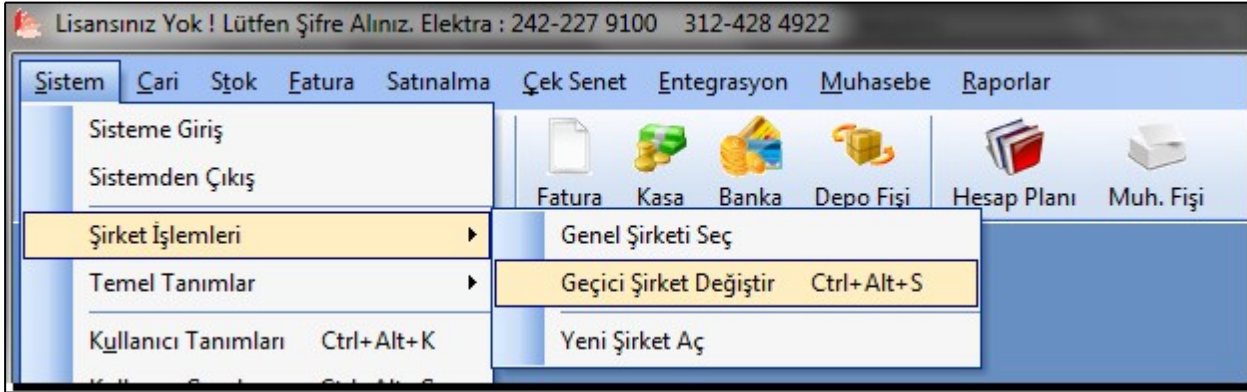
The screenshot shows a web browser window displaying the Talya website. The address bar shows the URL: www.talyabilisim.net/download.asp?trwnode=24. The page features the Talya logo and navigation links such as Sipariş, Kariyer, Medya, İletişim, and Arama. Below the navigation, there are links for ANASAYFA, HAKKIMIZDA, ÜRÜNLER, DOSYA INDIR, and SUNUMLAR. The main content area is divided into two sections: "Download Ürün Kategorileri" and "Elektra Ticari Set (ETSV3) Ürünümüze Ait Dosyalar:". The "Download Ürün Kategorileri" section lists several products, including Elektra Otel Otomasyonu, Medisoft Hastane Otomasyonu, Elektra Ticari Set (ETSV3), Meduline (MEDULA Hasta Bildirim Sistemi), and Elektra POS Sistemi. The "Elektra Ticari Set (ETSV3) Ürünümüze Ait Dosyalar:" section lists three files: "Elektra Ticari Set v3 SQL\_2000x32bit (84,49 Mb)", "ETS Ver 3.7 Son Sürüm (10,63 Mb)", and "ETS Ver 3.7 Geliştirilen Sürüm (10,63 Mb)".

**01 / 01 Yeni irket Kurulması**

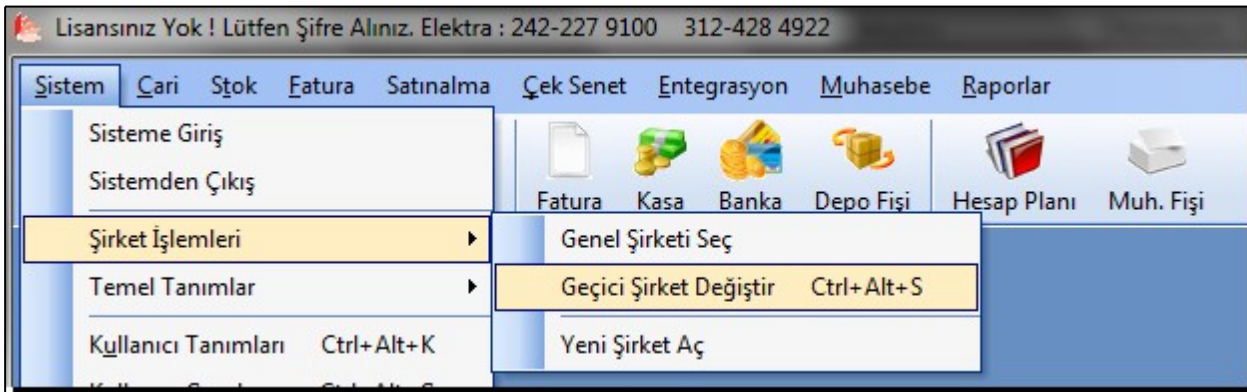
Sistem --> irket lemleri --> Yeni irket Aç tıklayınız.  
Kurulum istenen irketin kodu Türkçe Karakter ve Bo luk kullanılmadan girilir.  
Örnek ETSGOKTAS

**01 / 02 Geçici irketi De i tir**

Kurulmu olan irket Veritabanları arasında geçi yapıp ba ka bir veritabanına geçmek için kullanılır.

**01 / 03 Genel irketi Seç**

Kurulmu olan irket Veritabanlarından programa ilk giri te de varsayılan olarak otomatik seçiminin yapılmasını istedi iniz irketi seçebilirsiniz.



## 01 / 04 Gelen Notlar

Gelen Telefon aramalarını buradan takip edebilirsiniz.  
Tarih, Saat, Arayan, Arayan Telefonu, Kimi Aradı ı , lemi Kaydeden ve Arayanın Firmasına ait bilgileri girebilirsiniz.

Tarih	Saat	Arayan	Telefon	Kimi	Yetkili	Firma
Filtrelemek için burayı kullanınız						
21.09.201	09:31	HASAN GÖKTAŞ	532 466 2890	HAKAN ALTINTAŞ	S	ALANYA GÖK

## 01 / 05 Takip Listesi

takip listelerinizi buradan olu turabilirsiniz.

steyen Bölümü Seçebilir, tipi (SORUN, DESTEK, ÖNER , PROJE ) Seçebilir, in önem derecesini (1,2...10) , stenen Biti Tarihini ve tanımı ile ilgili geni bir bilgi yazabilirsiniz.

İş Takip Listesi		Sube : ,01,
21.09.2010	09:39	YENİ
İsteyen Bölüm	GENEL	İş Tipi
İsteyen Adı Soyadı	S	Önem Derecesi
İş Tanımı	101 nolu odanın Muslukları Akıyor.	İstenen Bitiş Tarihi
		28.09.2010

## 01 / 06 Adres ve Telefon Rehberi

Sistem --> Adres ve Tel Rehberi tu una basarak Telefon Rehberine ula abilirsiniz.  
Adres ve Telefon rehberi olarak kullanabilirsiniz.

Elektra programlarının ortak kullanımındadır. ETS den girmi oldu unuz veriler di er programlarımızda da Telefon Rehberinde gözükecektir.

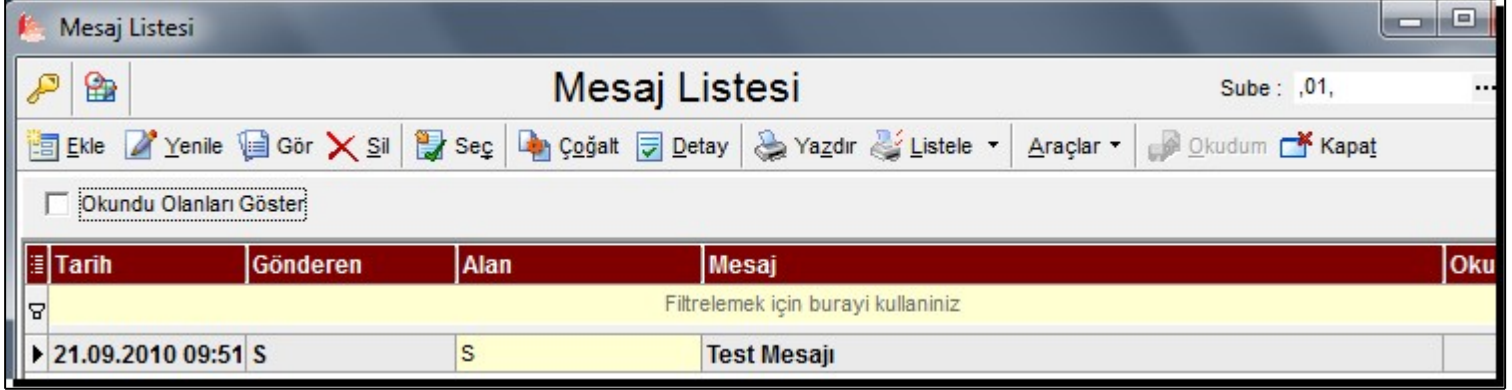
Kısayol Tu u: CTRL+ T dir.

Adı Soyadı	Firma	E Mail	İş Tel	Cep Tel	Görevi	Grubu
						AC
ODEON			05357628057			ACENTA
LAMA TUR			6144964			ACENTA
HST-LIMIT TUR			02423404575			ACENTA
ANI TUR			02162463688			ACENTA

**01 / 07 Mesaj Listesi**

Sistem --> Mesaj Listesi veya Ana Ekrandan Sa dan Gelen Kutusu ba lı nın altında Yeni Mesajınız Yok tu una basarak Mesaj listesine ula abilirsiniz.

Kullanıcılar birbirlerine mesaj gönderebilirler. Di er programlardaki login esnasında "Login Yapıldı nda Mesajları Kontrol Et " parametresi aktif ise kullanıcılara gönderilmi olan mesaj programa ilk giri te bildirilecektir.

**01 / 07.1 Mesaj Giri i**

Sistem --> Mesaj Listesi veya Ana Ekrandan Sa dan Gelen Kutusu ba lı nın altında Yeni Mesajınız Yok tu una basarak Mesaj listesine ula abilirsiniz.

Yeni Mesaj Göndermek için Ekle tu una basınız .

Bir ki iye mesaj göndermek için Mesajı Alacak Olan ki iyi seçiniz. Yazdı nız Mesajı tüm kullanıcılara göndermek için Herkese Gönder seçimini i aretleyiniz.

Mesajınızı yazdıktan sonra Gönder tu una basarak i leminizi tamamlayınız.

